

Foghlaim



TREOIR STÍLE

Filteán One drive anseo
Templéid ar Canva anseo

Clár Ábhair

Lógó

Dathanna

Cló

Treoir Theimpléadach

- Teimpléad 4X5 1
- Teimpléad 4X5 2
- Teimpléad Reel 1
- Teimpléad Reel 2
- Teimpléad bileoige oibre - meáin shóisialta
- Teimpléad bileoige oibre - bileog oibre
- Teimpléad scéal Instagram
- Teimpléad gluaise
- Teimpléad eile
- Treoirlínte ginearálta maidir le teimpléid

Bunlógónna

- Bain úsáid as an mbunlógó i gcónaí ina fhoirm bhunaidh (cothrománach nó cruachta).
- Ná déan an lógó a athrú, a chur as riocht ná a mhodhnú ar bhealach ar bith.
- Ní mór na bunlógónna a úsáid i ngach mórchumarsáid agus ábhar brandáilte.
- Corcra / Bán: bain úsáid as an leagan corcra nó an leagan bán den lógó aon uair is féidir
- Dubh: Ná bain úsáid as an leagan dubh rómhinic

Foghlaim 

Foghlaim



Foghlaim 

Foghlaim



Foghlaim 

Foghlaim



Lógónna Tánaisteacha

- Bain úsáid as lógónna tánaisteacha ina bhfoirm bhunaidh i gcónaí.
- Ná déan na lógónna a athrú, a chur as riocht ná a mhodhnú ar bhealach ar bith.
- Níor cheart na lógónna tánaisteacha a úsáid ach amháin ar ábhar a bhaineann lena leibhéil foghlama ar leith e.g. ar Bhileoga Oibre

Foghlaim



Bunscoil

Foghlaim



Sraith Shóisearach

Foghlaim



Sraith Shinsearach

Nithe Eile a cheart a Bhreithniú maidir le Lógónna

Treoirínte maidir leis an gcúlra

- Cúlraí Geala: Bain úsáid as an lógó corcra nó an lógó dubh.
- Cúlraí Dorcha: Bain úsáid as an lógó bán
- Cúlraí Plúchta nó a bhfuil Patrún orthu: Seachain an lógó a chur ar chúlraí atá casta. Murar féidir sin a sheachaint, bain úsáid as an lógó bán

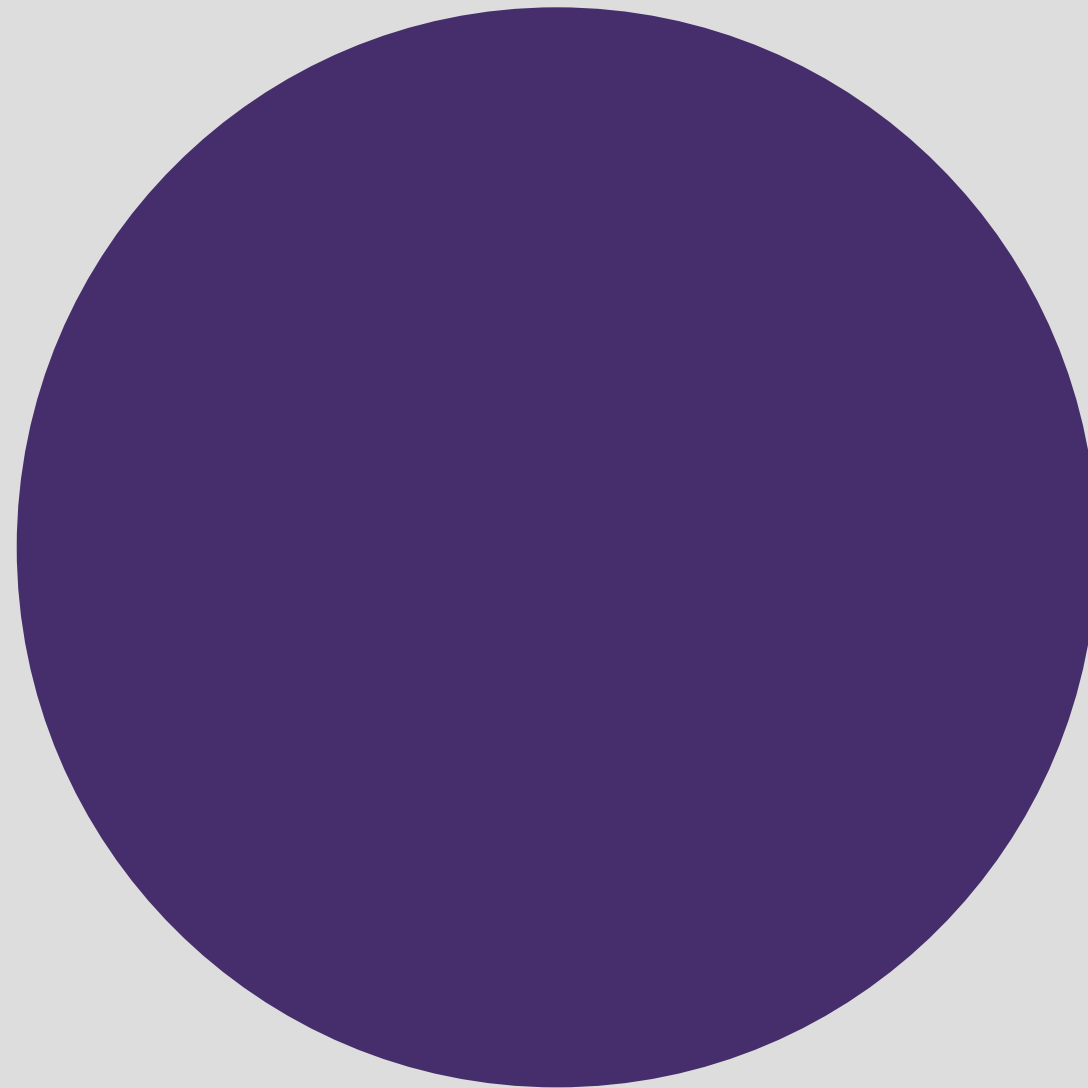
Úsáidí nach nglactar leo

- Ná déan an lógó a tharraingt amach, a chur ar sceabha, ná a chur as riocht ar bhealach ar bith.
- Ná hathraigh dathanna an lógó chuig dath ar bith seachas na dathanna éagsúla a cheadaítear.
- Ná cuir éifeachtaí amhail scáthanna, grádáin, ná uigeachtaí leis an lógó.
- Ná cas an lógó.
- Ná cuir an lógó ar chúlra a fhágann nach féidir an lógó a léamh.
- Ná húsáid an lógó in abairt ná mar chuid d'alt nó de théacs.

Méid & Spás

- Coinnigh spás glan íosta timpeall an lógó chun a chinntiú nach bhfuil gnéithe eile á phlúchadh.
- Déan cinnte go bhfuil an lógó sách mór le gur féidir é a léamh.

Dathanna - Príomhdhath

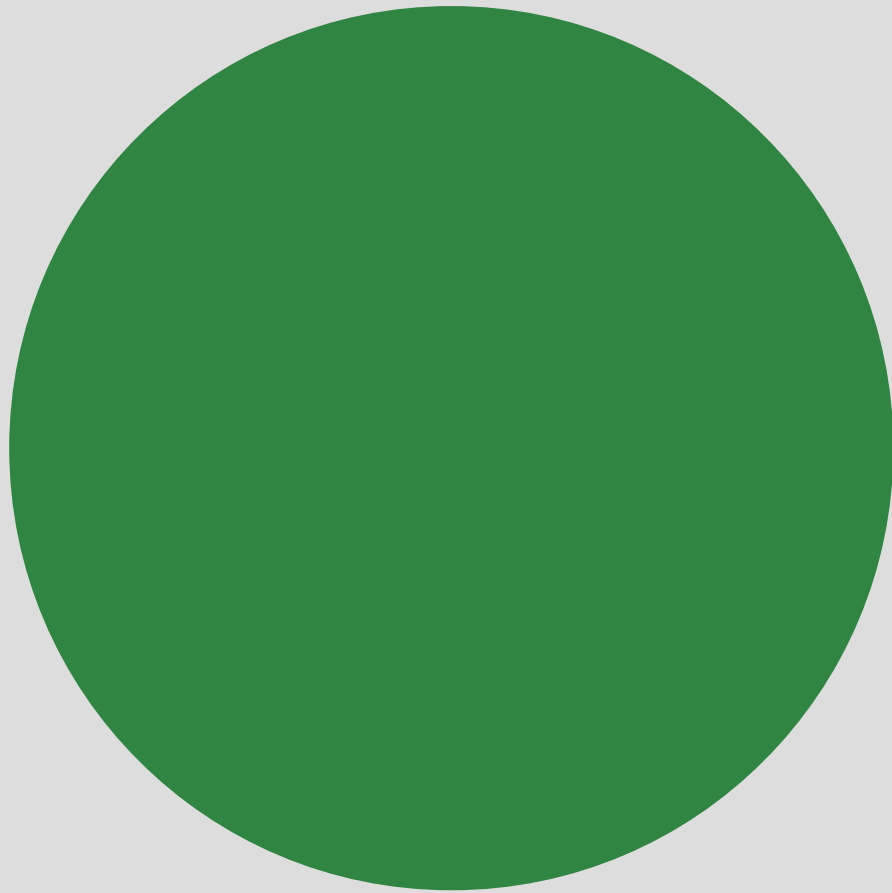


#452E6B



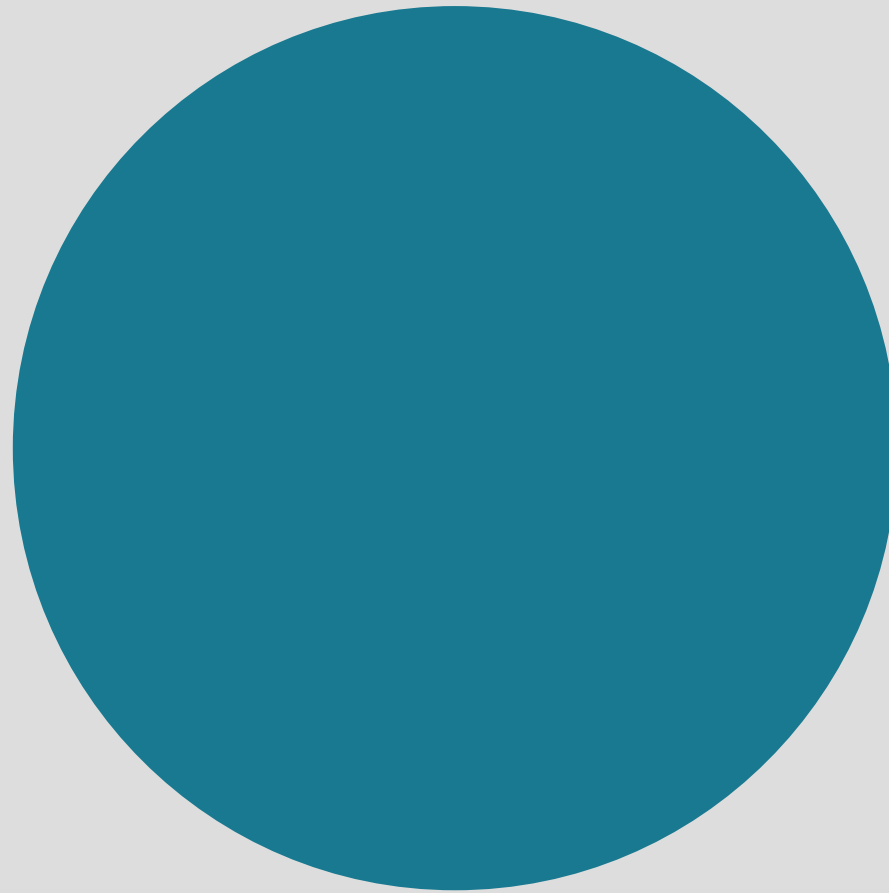
#DDCEFD

Dathanna - Dathanna Tánaisteacha



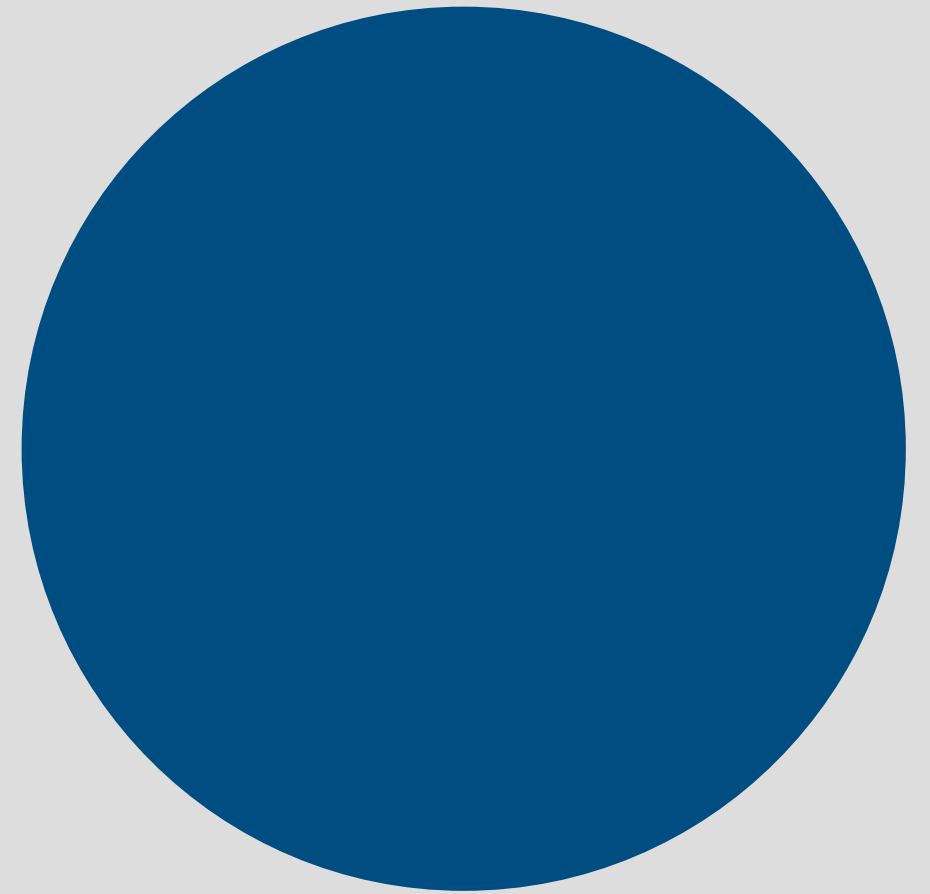
Bunscoil

#308542



Sraith Shóisearach

#197990



Sraith Shinisearach

#004D82

Cló-aghaidh - FS LUCAS

Ná húsáid ACH na clónna seo a leanas ón bhfine cló FS Lucas:

Príomhchló

FS Lucas Bold

FS Lucas Semi-Bold

FS Lucas Medium

Fó-chló

FS Lucas Regular

FS Lucas Light

Gheobhaidh tú na clónna seo i bPacáiste Branda Canva TG4 - Foghlaim TG4

Treoir Theimpléadach

Teimpléad 4X5 1

- Cuirtear scáth taobh thiar den téacs chun go mbeidh sé níos éasca é a léamh.
- Faightear scáthanna faoi eilimintí, cuardaigh ‘shadow’
- Is féidir méid an scátha a athrú chun a chinntiú go gcomhtháthaíonn sé gan stró leis an téacs.



Ná méadaigh ná ná hathraigh méid an strapa
Ná hathraigh méid an téacs.

FS Lucas Semi-Bold (Méid: 31)

FS Lucas Regular (Méid: 23)

2 phointe le hurchair ar a mhéad
Ná hathraigh méid an téacs agus
ná bog an téacs chuig líne nua,
bain úsáid as na 3 líne seo amháin

Roghnaigh pictiúr atá soiléir

FS Lucas Regular (Méid: 48)

FS Lucas Medium (Méid: 72)

- Ná hathraigh méid an téacs.
- Coinnigh an téacs ar fad ar líne amháin; seachain é a bhogadh chuig an dara líne.

Féach agus Foghlaim
Ag Triail ar an Tobar

Teimpléad 4x5 2



Oiriúnach d'fhoghlaimoirí 16+

Ábhar: Tíreolaíocht

Féach agus Foghlaim

Ag Triail ar an Tobar

Is féidir fad na strapaí seo a mhéadú beagáinín más gá le go mbeidh sé ceart don téacs. Ná méadaigh leithead na strapaí.

FS Lucas Medium (Méid: 31)

FS Lucas Regular (Méid: 31)

Ná hathraigh méid an téacs agus ná bog an téacs chuig líne nua, bain úsáid as an 2 líne seo amháin

Roghnaigh pictiúr atá soiléir

FS Lucas Regular (Size: 48)

FS Lucas Medium (Size:72)

- Ná hathraigh méid an téacs.
- Coinnigh an téacs ar fad ar líne amháin; seachain é a bhogadh chuig an dara líne.

- A shadow is placed behind text to enhance legibility.
- Shadows are found in elements, search 'shadow'
- You can adjust the size of the shadow to ensure it seamlessly integrates with the text.



Cuspóirí Foghlama

- Tíreolaíocht
- Oiriúnach d'fhoghlaimoirí 15+

Féach agus Foghlaim
Ag Trial ar an Tobar



Oiriúnach d'fhoghlaimoirí 16+

Ábhar: Tíreolaíocht

Féach agus Foghlaim
Ag Trial ar an Tobar



Cuspóirí Foghlama

- Tíreolaíocht
- Oiriúnach d'fhoghlaimoirí 15+

Féach agus Foghlaim
Ag Trial ar an Tobar



Oiriúnach d'fhoghlaimoirí 16+

Ábhar: Tíreolaíocht

Féach agus Foghlaim
Ag Trial ar an Tobar



Cuspóirí Foghlama

- Tíreolaíocht
- Oiriúnach d'fhoghlaimoirí 15+

Féach agus Foghlaim
Ag Trial ar an Tobar



Oiriúnach d'fhoghlaimoirí 16+

Ábhar: Tíreolaíocht

Féach agus Foghlaim
Ag Trial ar an Tobar



Cuspóirí Foghlama

- Tíreolaíocht
- Oiriúnach d'fhoghlaimoirí 15+

Féach agus Foghlaim
Ag Trial ar an Tobar



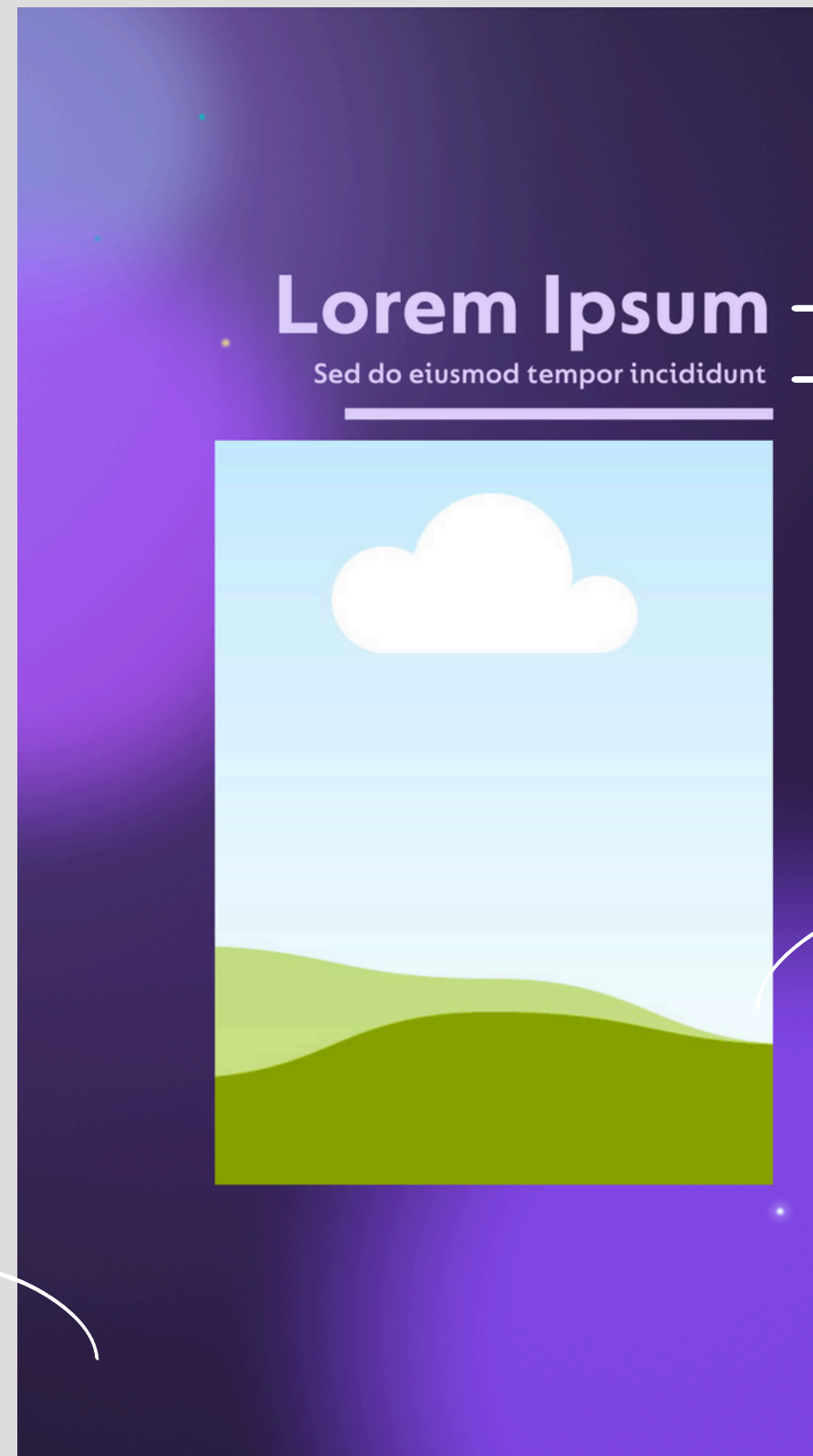
Oiriúnach d'fhoghlaimoirí 16+

Ábhar: Tíreolaíocht

Féach agus Foghlaim
Ag Trial ar an Tobar

Teimpléad Reel 1

- Ná hathraigh an áit a gcuirtear an cúlra corcra



FS Lucas Bold (Méid: 89)

FS Lucas Semi-Bold (Méid: 30)

Ná hathraigh méid an téacs agus ná bog an téacs chuig líne nua, bain úsáid as na 2 líne seo amháin

- Cuir grianghraf isteach sa bhfráma seo
- Ná hathraigh méid an fhráma.
- Is féidir leat an áit a gcuirtear an grianghraf taobh istigh den fhráma a athrú trí chliceáil faoi dhó ar an ngrianghraf

Reels

Lorem Ipsum

Sed do eiusmod tempor incididunt



Lorem Ipsum

Sed do eiusmod tempor incididunt



Lorem Ipsum

Sed do eiusmod tempor incididunt



Lorem Ipsum

Sed do eiusmod tempor incididunt



Teimpléad Reel 2

- Cuirtear scáth taobh thiar den téacs chun go mbeidh sé níos éasca é a léamh.
- Faighitear scáthanna faoi eilimintí, cuardaigh ‘shadow’
- Is féidir méid an scátha a athrú chun a chinntiú go gcomhtháthaíonn sé gan stró leis an téacs.

FS Lucas Semibold (Méid: 73)



- Cuir grianghraf isteach sa bhfráma seo
- Ná hathraigh méid an fhráma.
- Is féidir leat an áit a gcuirtear an grianghraf taobh istigh den fhráma a athrú trí chliceáil faoi dhó ar an ngrianghraf

Teimpléad bileoige oibre - meáin shóisialta

Ná hathraigh an áit a gcuirtear an íocón seo ná a mhéid

I Cuir an grianghraf isteach sa bhfráma NÁ hathraigh méid an fhráma. Is féidir leat an áit a gcuirtear an grianghraf taobh istigh den fhráma a athrú trí chliceáil faoi dhó ar an ngrianghraf

FS Lucas Bold (Size: 36)

FS Lucas Regular (Size: 36)



Bog an chearnóg thrédhearcach ghorm i leataobh chun pictiúr cúlra nua a chur in ionad an phictiúir atá ann Trédhearcacht = 91.

Bain úsáid as an bpictiúr céanna a úsáideadh sa lár. Bog an chearnóg ghorm ar ais chun an grianghraif a chlúdach chomh luath agus atá an ceann nua curtha isteach

FS Lucas Bold (Méid: 79)

FS Lucas Regular (Méid: 40_

Ná hathraigh méid an téacs agus ná bog an téacs chuig líne nua, bain úsáid as na 2 líne seo amháin

Bain úsáid as grianghraif ón acmhainn, e.g. gabháil scáileáin ón gClár Nuacht. Ná bain úsáid as stoc-íomhá don teimpléad seo

Ná hathraigh an áit a gcuirtear an lógó seo ná a mhéid



BILEOG OIBRE

Oiriúnach d'fhoghlaimoirí 5+



Clár Nuacht Cúla4
Ceisteanna & Freagraí

An Chomhairle um Oideachas
Gaeltachta & Gaelscolaíochta



BILEOG OIBRE

Oiriúnach d'fhoghlaimoirí 5+



Clár Nuacht Cúla4
Ceisteanna & Freagraí

An Chomhairle um Oideachas
Gaeltachta & Gaelscolaíochta



BILEOG OIBRE

Oiriúnach d'fhoghlaimoirí 5+



Clár Nuacht Cúla4
Ceisteanna & Freagraí

An Chomhairle um Oideachas
Gaeltachta & Gaelscolaíochta



BILEOG OIBRE

Oiriúnach d'fhoghlaimoirí 5+



Clár Nuacht Cúla4
Ceisteanna & Freagraí

An Chomhairle um Oideachas
Gaeltachta & Gaelscolaíochta



Teimpléad bileoige oibre - Láithreán Greásáin

FS Lucas Bold (Méid: 63)

FS Lucas Regular (Méid: 40)

Bain úsáid as clómhéid idir 30 agus 40 mar d'fhéadfadh níos mó spáis a bheith ag teastáil uait ag brath ar an gcineál ábhair atá i gceist

Ná hathraigh an áit a gcuirtear an lógó seo ná a mhéid

Teidil

Téacs

- X
- X
- X
- X
- X
- X
- X
- X



Ná hathraigh an áit a gcuirtear an íocón seo ná a mhéid

Is féidir úsáid a bhaint as eilimintí in Canva sa teimpléad seo

Teidil



Téacs

- X
- X
- X
- X
- X
- X
- X
- X
- X
- X

Teidil



Téacs

- X
- X
- X
- X
- X
- X
- X
- X
- X
- X

Teidil



Téacs

- X
- X
- X
- X
- X
- X
- X
- X
- X
- X

Teidil

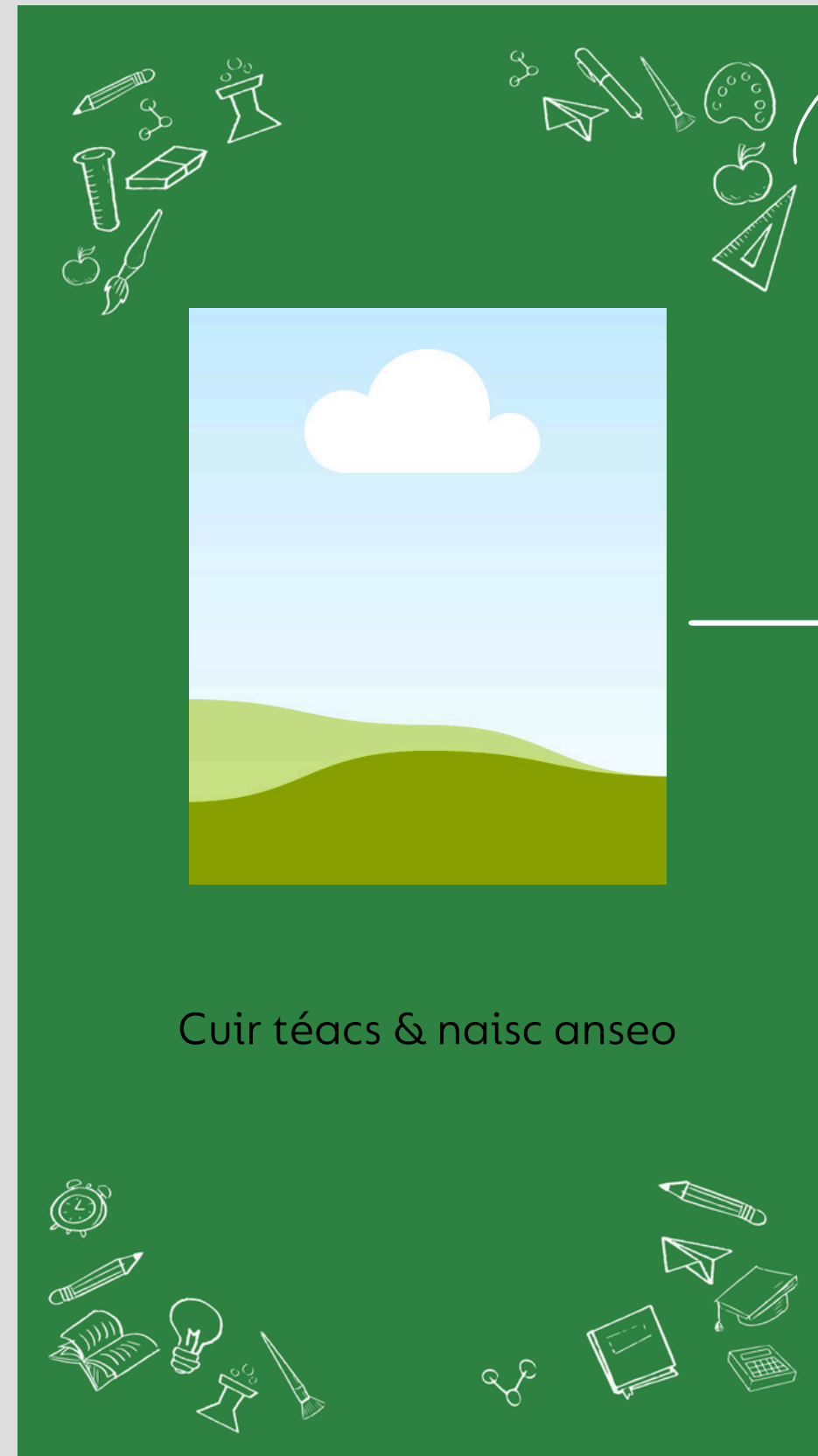


Téacs

- X
- X
- X
- X
- X
- X
- X
- X
- X
- X

Teimpléad Scéal Instagram

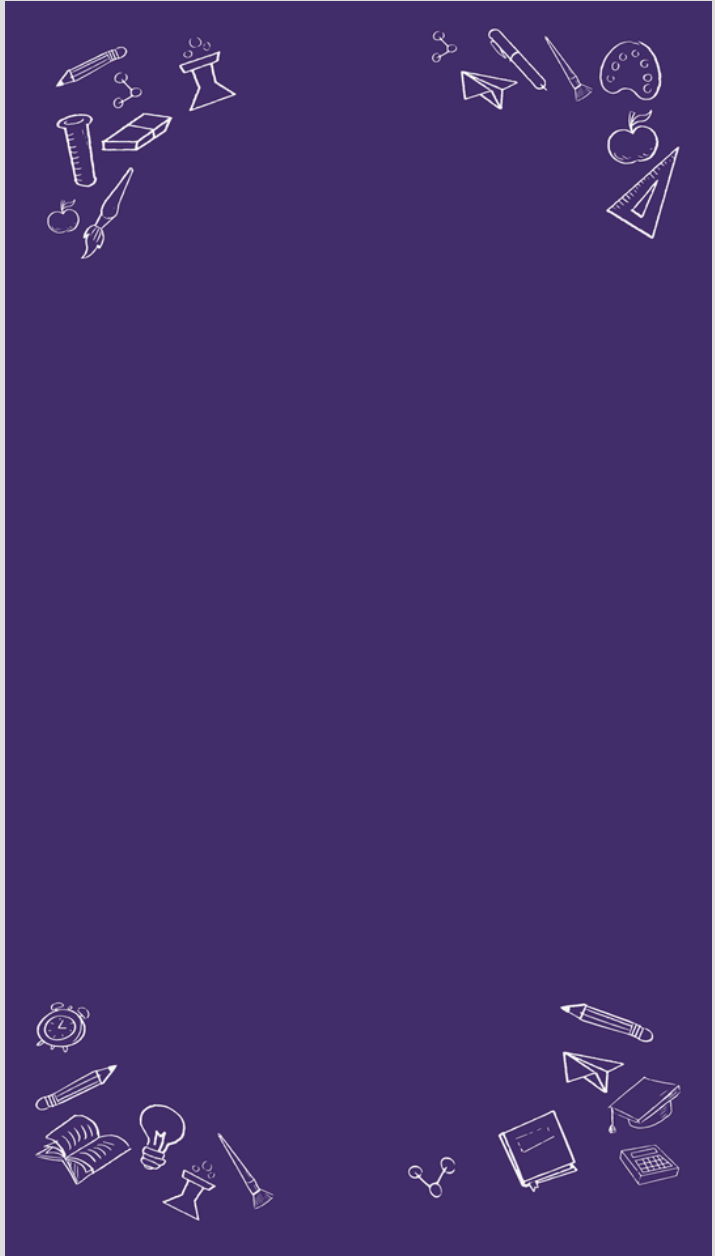
Is féidir úsáid a bhaint as an teimpléad seo nuair atá tú ag postáil chuig scéalta Instagram



Ná bog na híocóin

Cuir an grianghraif /
roinn arís anseo

Cuir téacs & naisc anseo



Teimpléad gluaise

- A shadow is placed behind text to enhance legibility.
- Shadows are found in elements, search 'shadow'
- You can adjust the size of the shadow to ensure it seamlessly integrates with the text.

FS Lucas Bold (Méid: 70)

FS Lucas Regular (Méid: 50)

FS Lucas Regular (Béarla) &
FS Lucas Bold (Gaeilge)
Méid: 50

Lá an domhan

Stór Focal

Renewable **Inathnuaite**

Biodegradable **In-bhithmhille**

Organic **Órgánach**

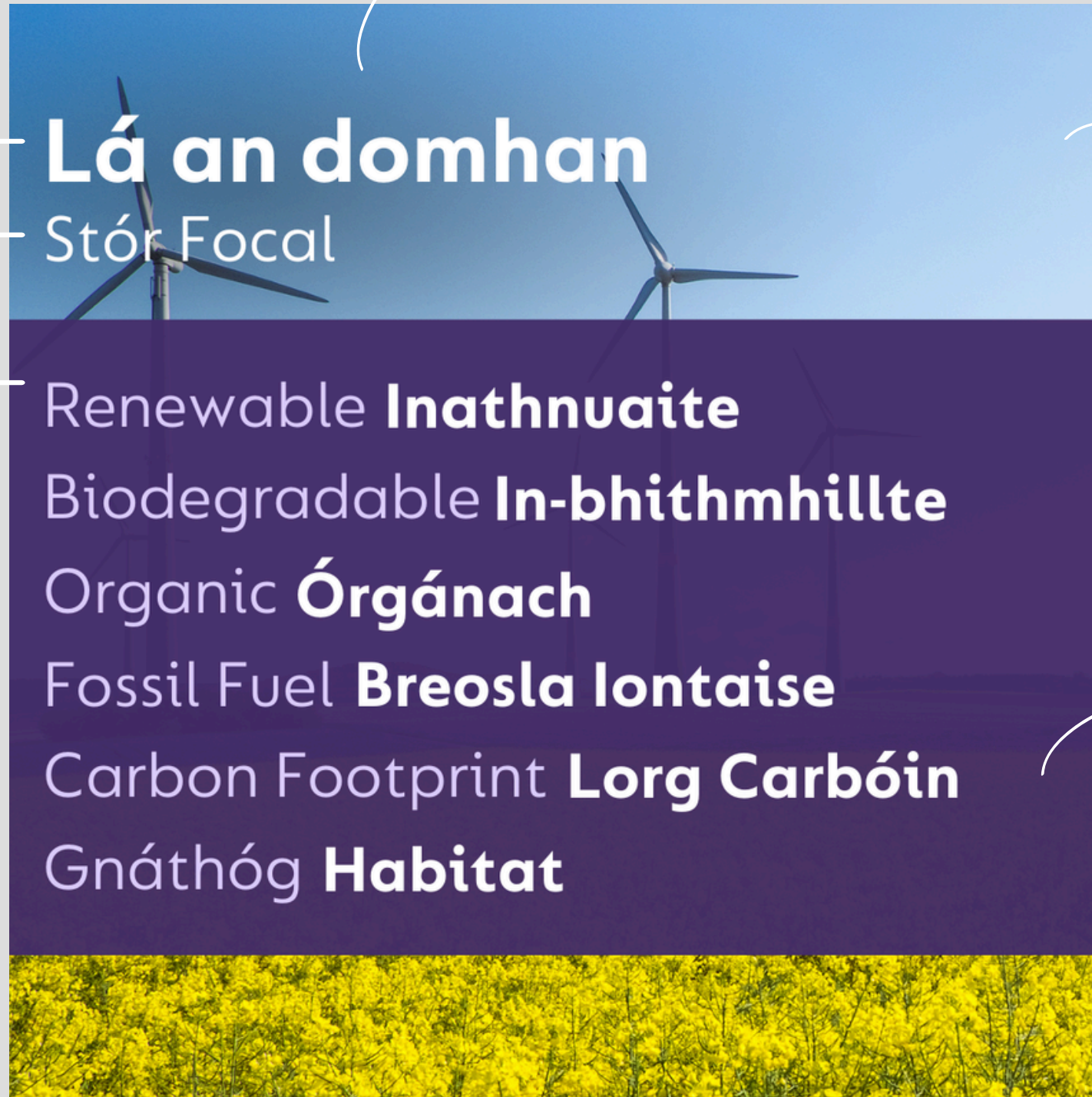
Fossil Fuel **Breosla Iontaise**

Carbon Footprint **Lorg Carbóin**

Gnáthóg **Habitat**

Cuir íomhá cúla nua in ionad an tseanchinn, bain úsáid as stoc-íomhá ó ghrianghraif in Canva

Ná méadaigh ná ná
hathraigh méid an strapa



Eile

- Bog an chearnóg thrédhearcach chorcra i leataobh chun pictiúr cúlra nua a chur in ionad an phictiúir atá ann Trédhearcacht = 91.
- Bain úsáid as stoc-íomhá as Canva.
- Bog an chearnóg chorcra ar ais chun an grianghraif a chlúdach chomh luath agus atá an ceann nua curtha isteach

FS Lucas Bold (Méid: 63)

Aoibhneas ar an Aoine

FS Lucas Regular (Méid: 63)

Machnamh Seachtainiúil

FS Lucas Regular (Méid: 63)

4 Ceisteanna le freagairt

Treoirlínte Ginearálta maidir Teimpléad

- Ná hathraigh an dath atá ar an téacs ón dath atá air sa teimpléad cheana féin
- Ná bain úsáid as dathanna nach bhfuil i bpailéad Foghlaim TG4
- Ná hathraigh méid an téacs ón méid atá sé sa teimpléad cheana féin
- Ná bog aon íocón ná aon ghrianghraif ón áit a bhfuil siad curtha
- Bain úsáid as an gcló FS Lucas i gcónaí, ná húsáid aon chló eile
- Is fearr i gcónaí grianghraf ar ardchaighdeán a úsáid nuair is féidir, seachain gabháil scáileáin a úsáid más féidir